



Vivantes au naturel

Le Plan de mise en valeur des rivières de Québec

Plan de présentation

1. Démarche
2. Plan de mise en valeur des rivières
3. Projets réalisés et en cours
4. Budget

Objectifs de la démarche

- Améliorer l'accessibilité aux rivières tout en préservant leur qualité
- Protéger et mettre en valeur les milieux naturels sensibles
- Dépasser les limites récréatives et profiter des quatre saisons
- Renforcer le sentiment d'appropriation des citoyens envers les rivières et leurs milieux environnants
- Relier entre eux les équipements récréotouristiques en place et à venir
- Définir les potentiels de développement et de requalification urbaine des secteurs d'interventions ciblés
- Retisser les liens avec les quartiers
- Mettre en valeur la culture et le patrimoine





1. Démarche

Démarche

Idéation



● **2016**

Souhait d'avoir une vision long terme pour les rivières

● **2016**

Recherche de projets inspirants

● **2017**

Concours international d'idées

● **2017**

Consultation publique en avant-projet

Planification



● **2018**

Grande démarche de consultations publiques

● **2019**

Élaboration du Plan de mise en valeur des rivières (plans directeurs)

Mise en œuvre



● **2020**

Réalisation de projets d'aménagement

● **2040**

Concrétisation du « parc des grandes rivières de Québec »



Concours international d'idées (2017)

- Une banque d'idées et d'inspirations
- 21 projets déposés provenant de 10 pays
- Équipes intégrant plusieurs disciplines
- Trois échelles de travail



Lauréats du concours



CADASTER, BROOKLYN (ÉTATS-UNIS)
Îlot-à-la-source



WHITE ARKITEKTER (NORVÈGE)
Le parc des 4 rivières



JOO HYUNG OH DE GLENDALE (ÉTATS-UNIS)
La boucle



Activités de participation publique (faits saillants)

Depuis 2016...

Une **dizaine** de formules d'activités différentes

- Consultation grand public en avant-projet
- Des ateliers de travail
- Des séances d'information
- Un sondage
- Des activités participatives sur l'aménagement d'espaces collectifs
- Des consultations in situ aux abords des quatre rivières
- « Le Rivièroscope » : le musée mobile

3 000 personnes consultées



Activités de participation publique (faits saillants)

Constats

Les rivières :

- Sont méconnues
- Sont un patrimoine appartenant à tous les Québécois
- Offrent un potentiel récréatif varié à condition d'en préserver la qualité et l'aspect naturel

Tendances

- Une plus grande offre d'activités et une programmation culturelle
- Bonifier l'offre récréative quatre saisons
- Améliorer la qualité des circuits pédestres et des accès à l'eau
- Privilégier les éléments en lien avec la nature et le patrimoine
- Moduler les interventions en fonction du type de milieu

Trouver l'équilibre entre l'accessibilité et la protection des milieux naturels!



4 rivières

100 km de cours d'eau

1 vision sur 20 ans



2. Plan de mise en valeur des rivières

Vision : Québec ville d'eau

L'eau est omniprésente et les milieux riverains sont visibles et accessibles.

- Les développements urbains se tournent vers les rivières.
- Les artères sont aménagées comme des promenades vertes et bleues.
- Des corridors de biodiversité sillonnent le territoire.



Vision : Québec ville d'eau

L'eau est omniprésente et les milieux riverains sont visibles et accessibles.

- L'eau est valorisée comme expérience ludique et de rencontres.
- Les anciens cours d'eau et le parcours de l'aqueduc sont mis en scène.
- Les ponts et passerelles révèlent la présence des rivières.
- Les entrées de ville évoquent l'eau et les rivières.





Une ville d'eau et son parc naturel habité Le parc des grandes rivières

Le parc des grandes rivières



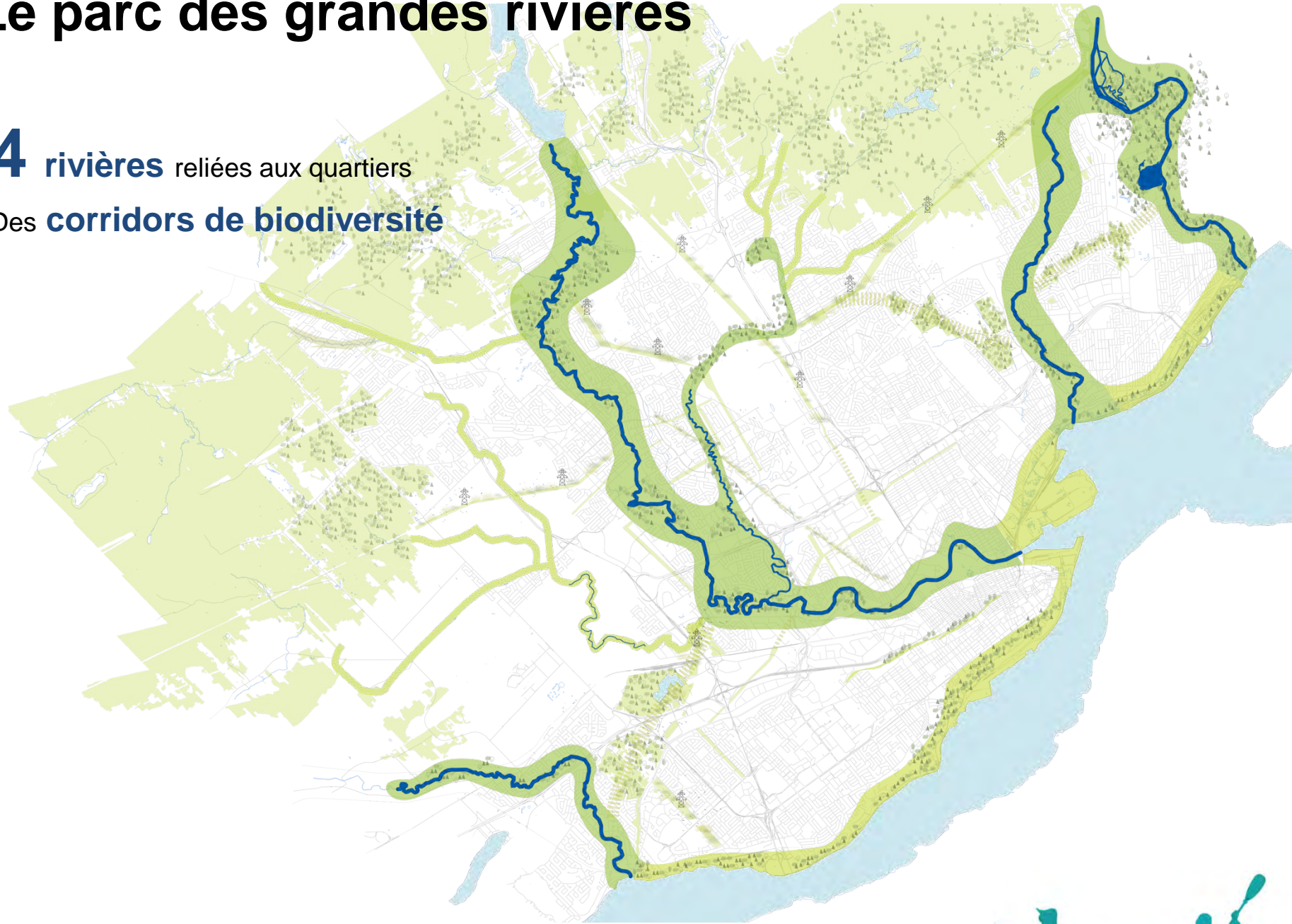
Le parc des grandes rivières

4 rivières reliées aux quartiers



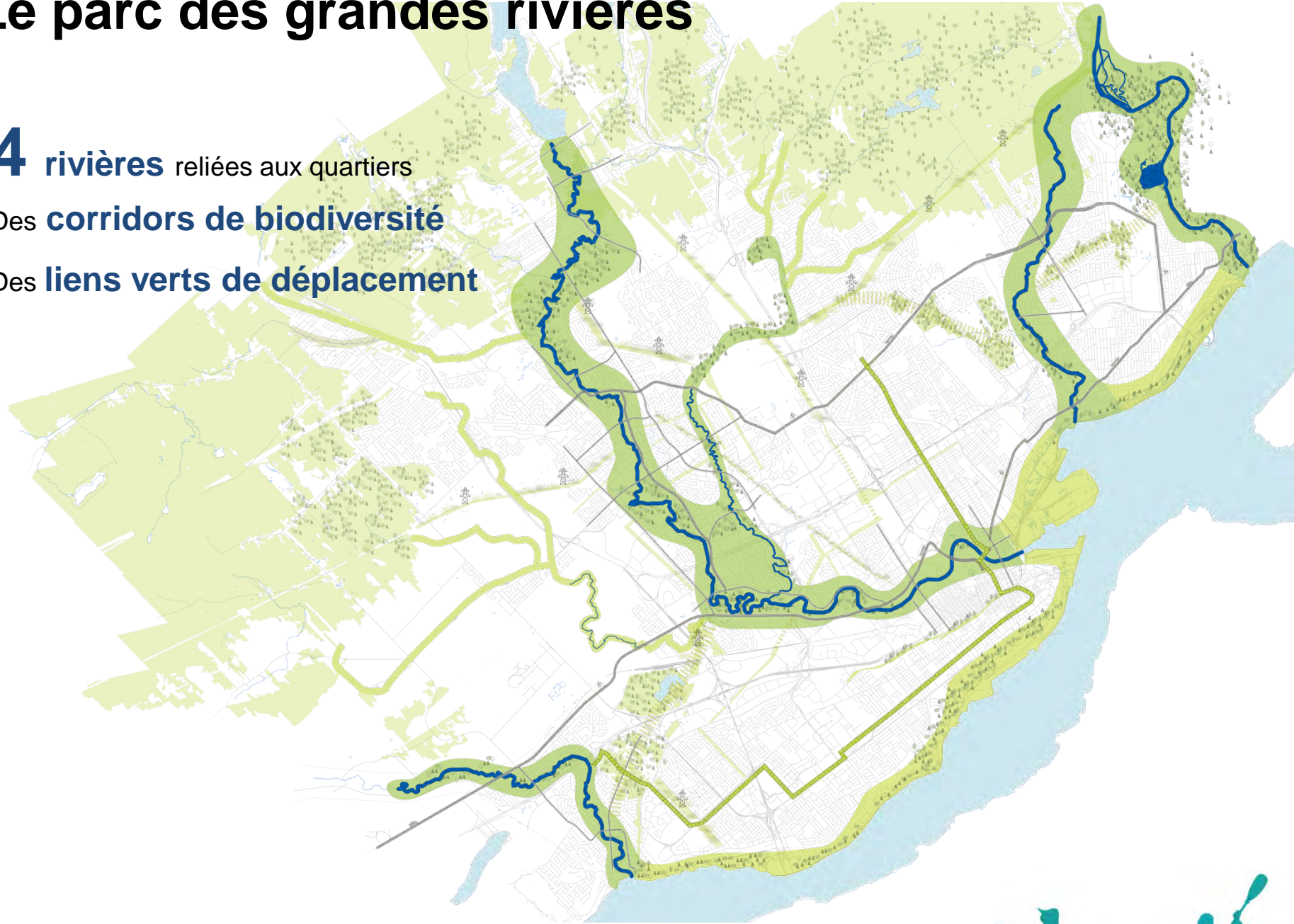
Le parc des grandes rivières

4 rivières reliées aux quartiers
Des **corridors de biodiversité**



Le parc des grandes rivières

4 rivières reliées aux quartiers
Des **corridors de biodiversité**
Des **liens verts de déplacement**



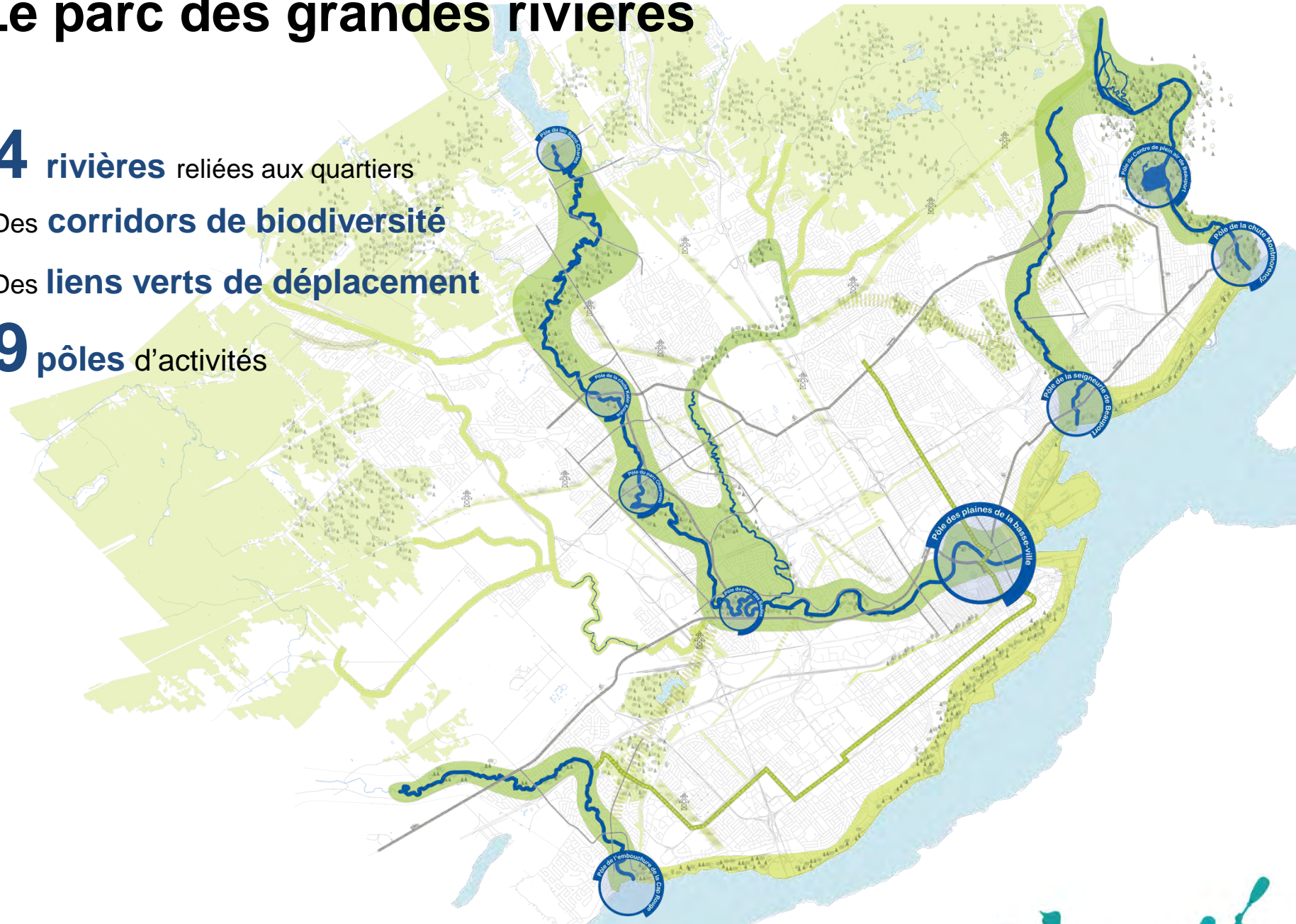
Le parc des grandes rivières

4 rivières reliées aux quartiers

Des **corridors de biodiversité**

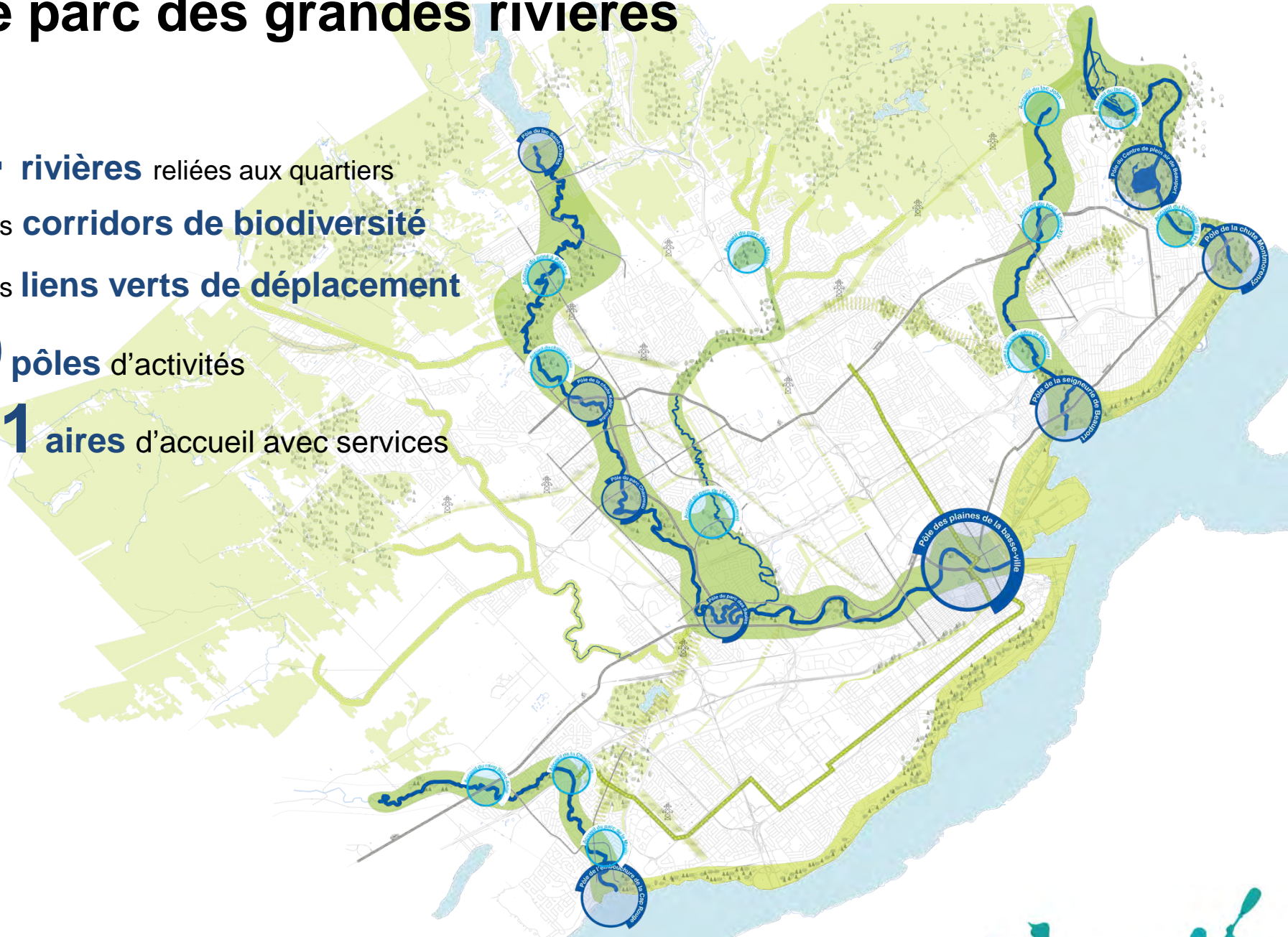
Des **liens verts de déplacement**

9 pôles d'activités



Le parc des grandes rivières

- 4** rivières reliées aux quartiers
- Des **corridors de biodiversité**
- Des **liens verts de déplacement**
- 9** pôles d'activités
- 11** aires d'accueil avec services



Le parc des grandes rivières

4 rivières reliées aux quartiers

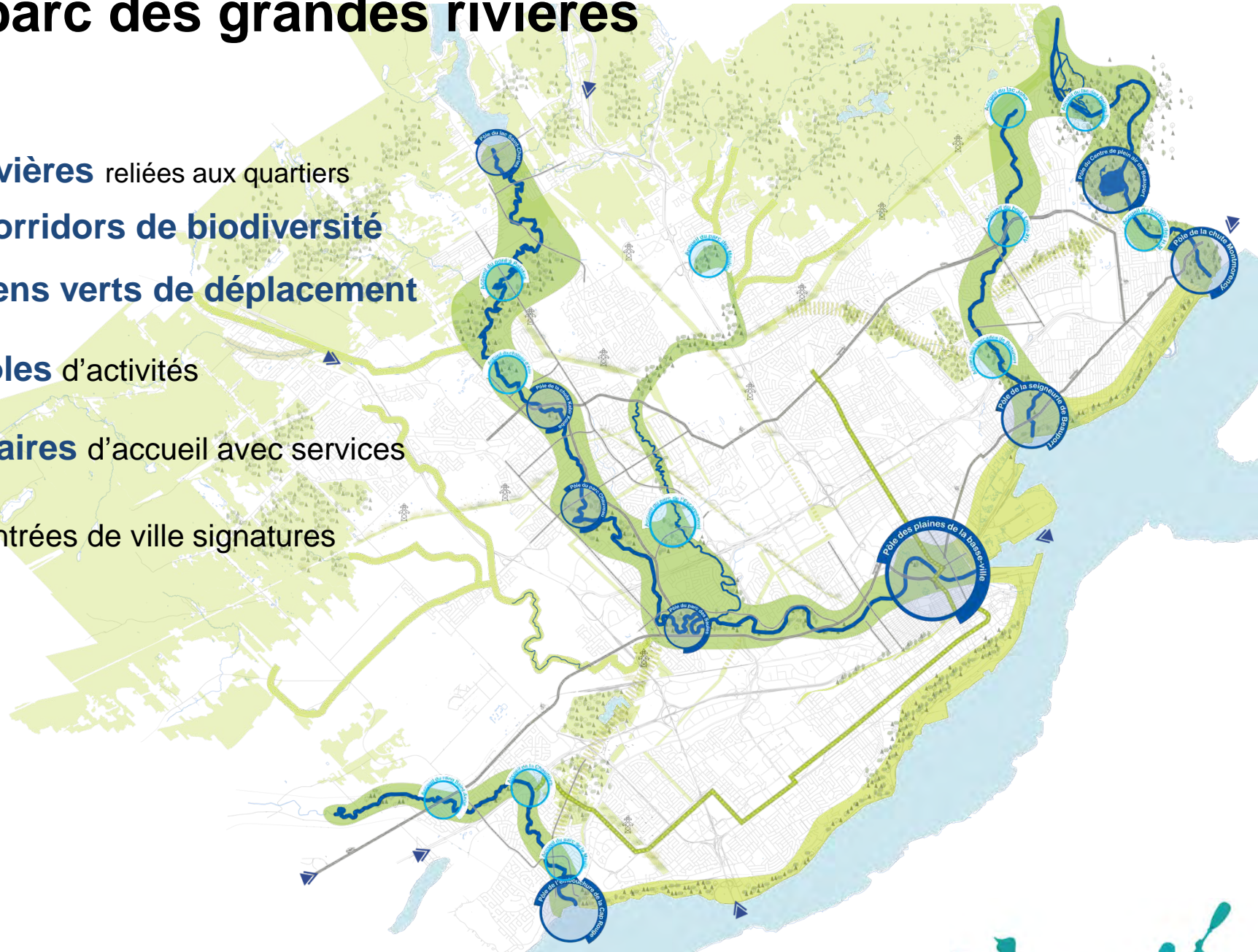
Des **corridors de biodiversité**

Des **liens verts de déplacement**

9 pôles d'activités

11 aires d'accueil avec services

7 entrées de ville signatures



Le parc des grandes rivières

4 rivières reliées aux quartiers

Des **corridors de biodiversité**

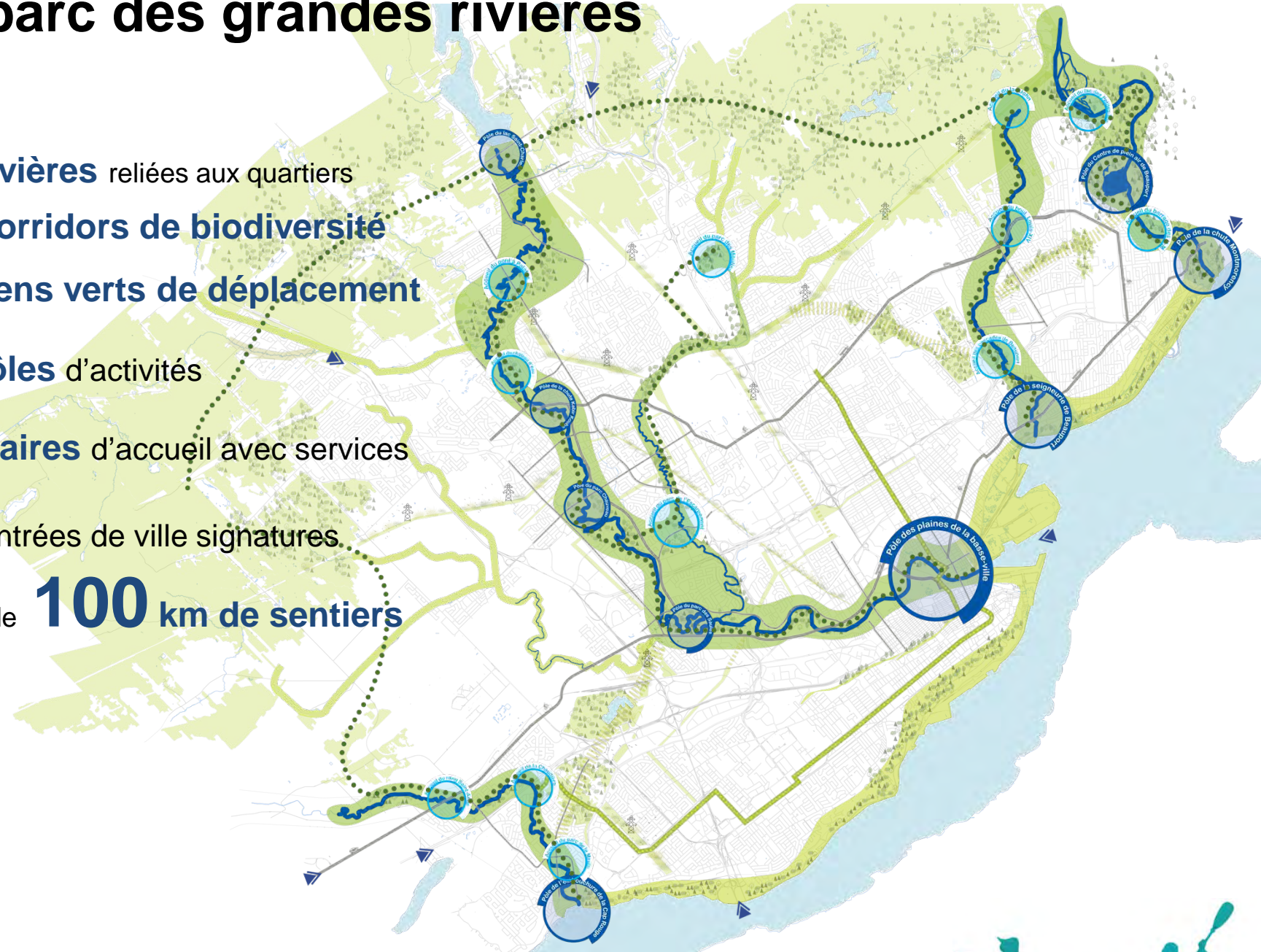
Des **liens verts de déplacement**

9 pôles d'activités

11 aires d'accueil avec services

7 entrées de ville signatures

Plus de **100** km de sentiers





La rivière du Cap Rouge – La créative



Le plan directeur de la rivière du Cap Rouge



Le pôle de l'embouchure

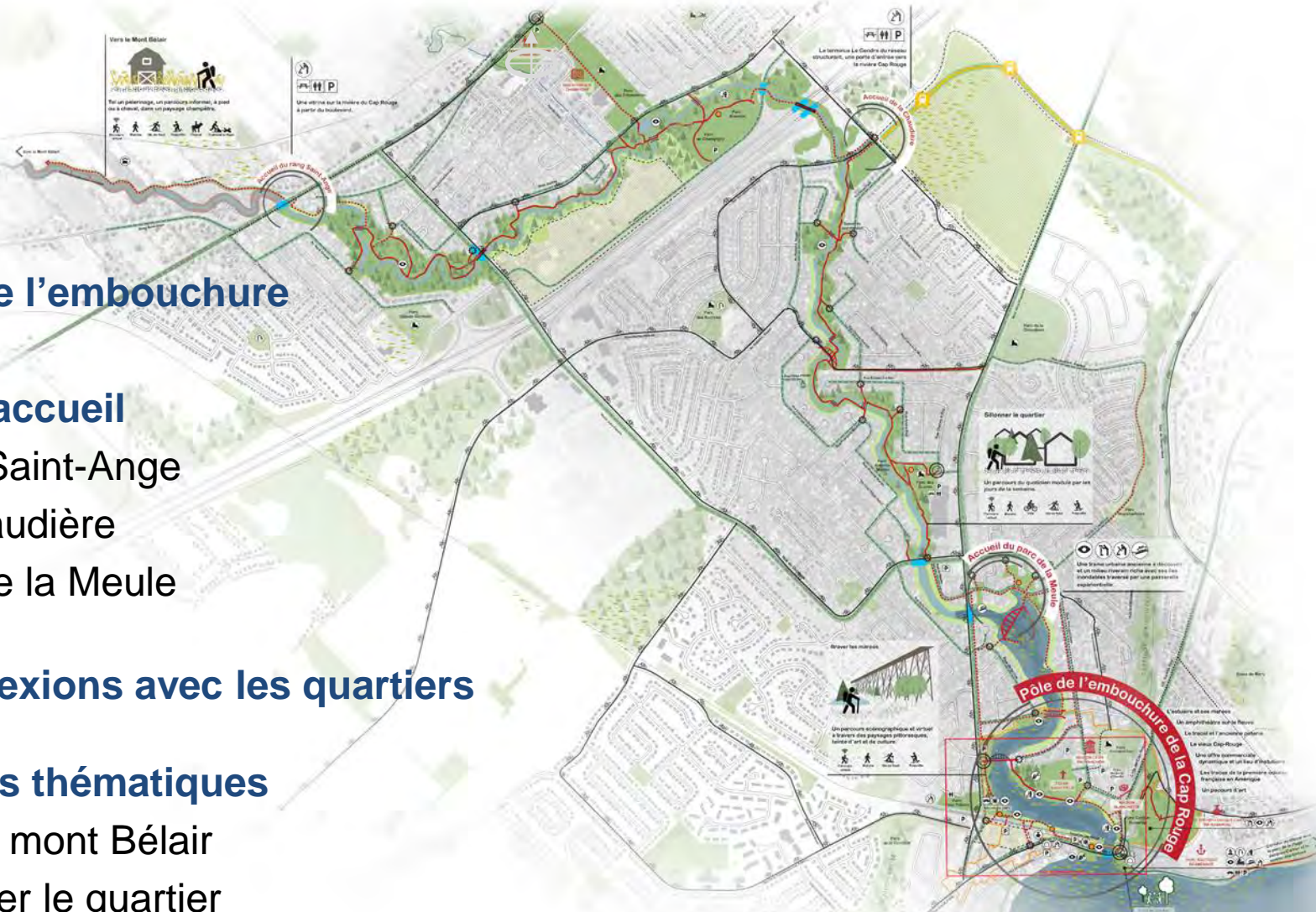
3 aires d'accueil

- Rang Saint-Ange
- La Chaudière
- Parc de la Meule

Des connexions avec les quartiers

3 parcours thématiques

- Vers le mont Bélair
- Sillonner le quartier
- Braver les marées



Le plan directeur de la rivière du Cap Rouge



Le pôle de l'embouchure consolidé



Le nouveau parc du Tracel



Le parc nautique renouvelé





La rivière Saint-Charles – La fondatrice et son affluent, la rivière du Berger





Le plan directeur des rivières Saint-Charles et du Berger

5 pôles

- Lac Saint-Charles
- Chute Kabir Kouba
- Parc Chauveau
- Parc des Saules
- Plaines de la basse-ville

4 aires d'accueil

- Secteur du pont à Patates
- Site du château d'eau
- Parc des Moulins
- Parc de l'Escarpement





Le plan directeur des rivières Saint-Charles et du Berger

Des connexions avec les quartiers

4 parcours thématiques

- Retour à la source : les méandres naturels jusqu'au lac
- Peuplement et premières nations
- Expérience urbaine vélo-canot-apéro
- Parcours des oiseaux : 140 espèces à découvrir sur la rivière du Berger



Les rivières Saint-Charles et du Berger



L'accueil du pont à Patates



Le pôle de la chute Kabir Kouba complété



Les rivières Saint-Charles et du Berger



**Le pôle du parc Chauveau :
Le plus grand parc urbain de la ville mis en valeur**



L'accueil du parc de l'Escarpement



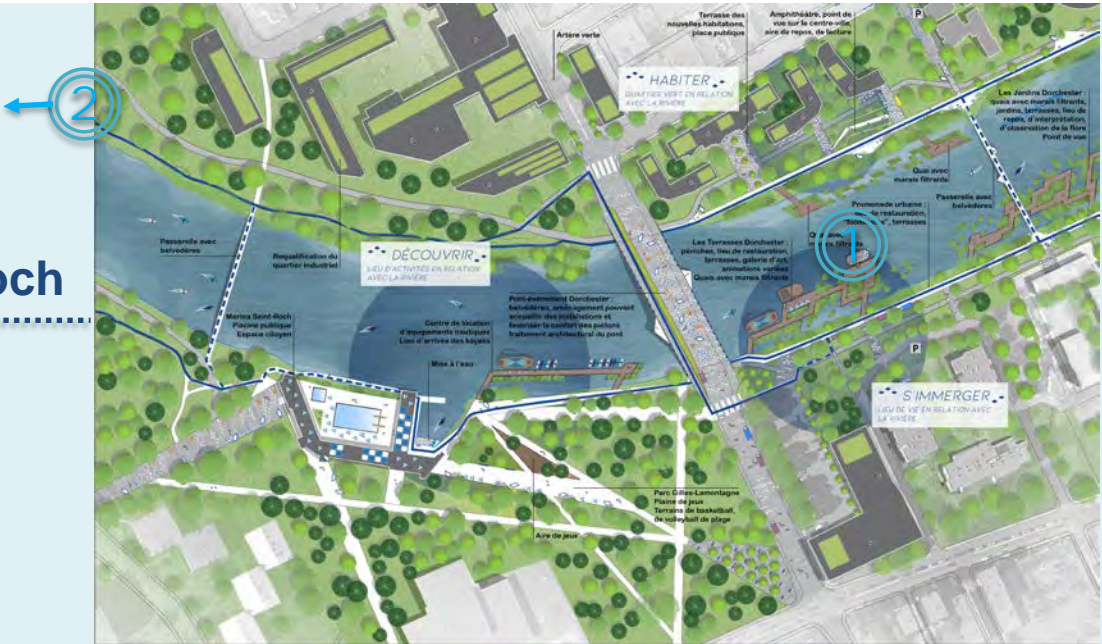
Le pôle du parc des Saules plus accessible



Les rivières Saint-Charles et du Berger



Le pôle des plaines de la basse-ville ravivé, secteur de la marina Saint-Roch



En été



En hiver



La rivière Beauport – La seigneuriale



Le plan directeur de la rivière Beauport



Le pôle de la seigneurie de Beauport

3 aires d'accueil

- Lac John
- Boulevard Louis-XIV
- Les cascades de Beauport

Des connexions avec les quartiers

2 parcours thématiques

- Sillonner le quartier
- À la rencontre du passé



Lieu d'observation de la faune

Lieu d'interprétation
Installation artistique

Lieu d'interprétation
Mise en valeur des filtres architecturaux
Installations artistiques
Gloss des techniques automobiles

Pavillon d'accueil

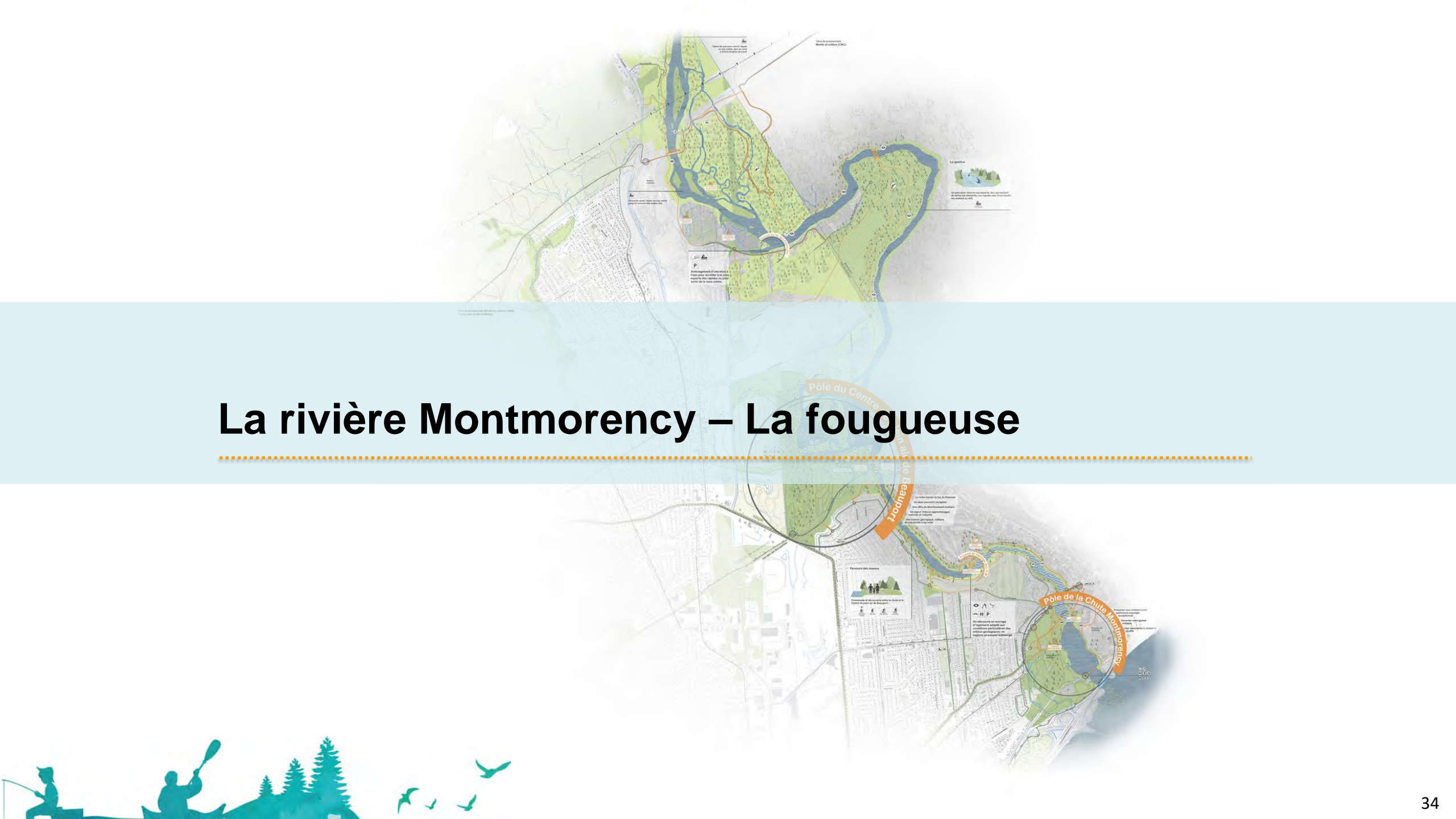
DECOUVRIR
LIEU DE NATURE FOISSANTE
PROPOSANT UN NOUVEAU PARCOURS

Amphithéâtre avec vue sur le barrage Drouin
Espace de repos
Bancarella

S'IMMERGER
LIEU D'EXPERIMENTATION SENSORIELLE
DU PAYSAGE SONORE

Projet urbain

Réduction de la géométrie routière



La rivière Montmorency – La fougueuse

Le plan directeur de la rivière Montmorency



2 pôles

- Le pôle du Centre de plein air de Beauport
- Le pôle de la chute Montmorency

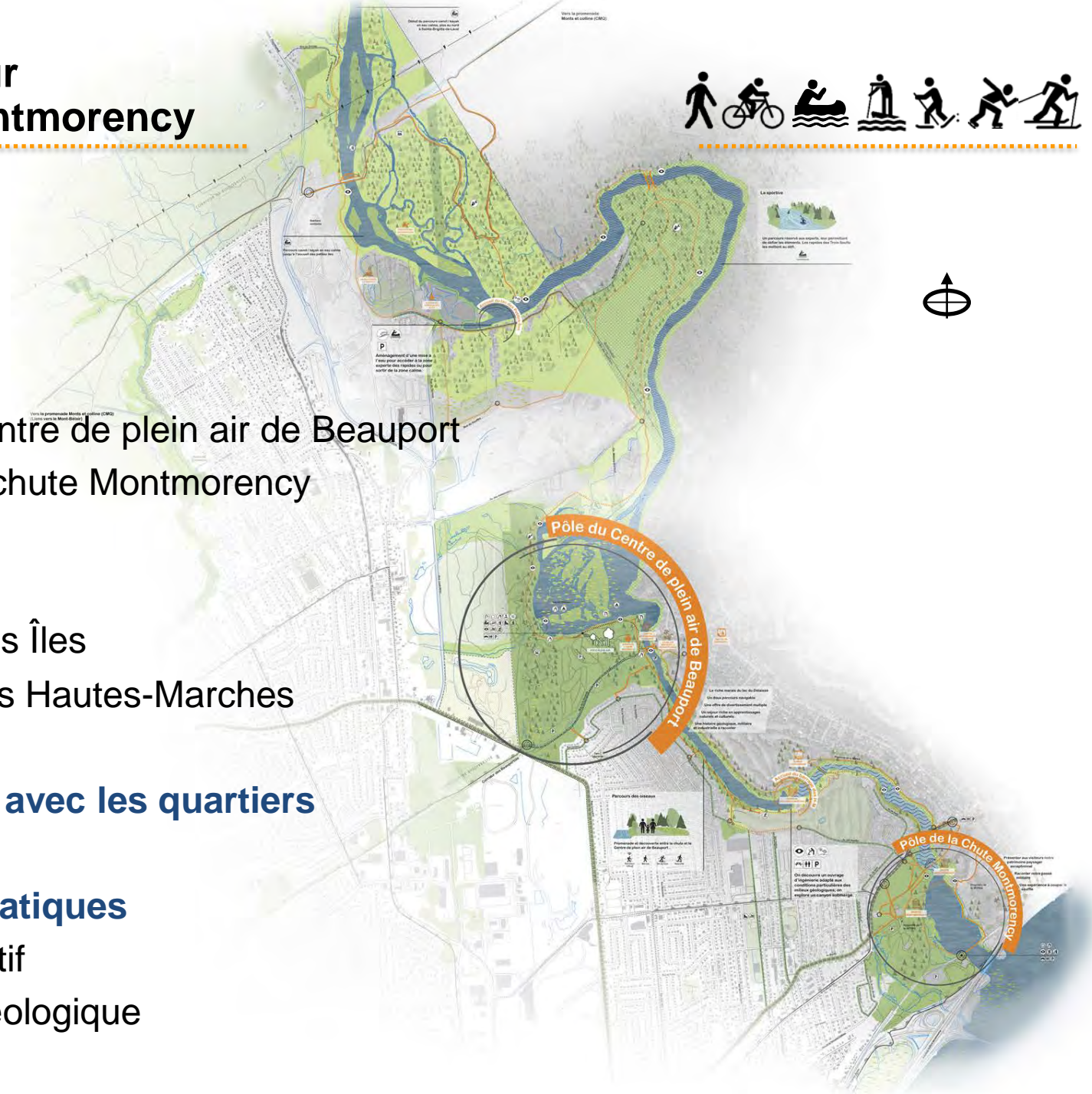
2 aires d'accueil

- Lac des Petites Îles
- Le barrage des Hautes-Marches

Des connexions avec les quartiers

2 parcours thématiques

- Parcours sportif
- Exploration géologique



Le plan directeur de la rivière Montmorency



Le pôle du Centre de plein air de Beauport renouvelé



De l'hébergement varié et insolite





3. Projets réalisés et en cours

Projets réalisés

Espace transitoire de la marina Saint-Roch

Rivière Saint-Charles
Pôle de la basse-ville
2017 et +



Projets réalisés

Espace transitoire de la Pointe-aux-Lièvres

Rivière Saint-Charles
Pôle de la basse-ville
2018-2019



Projets réalisés

Mise en valeur du site du Château d'eau

Rivière Saint-Charles
Accueil du site du Château d'eau
2019



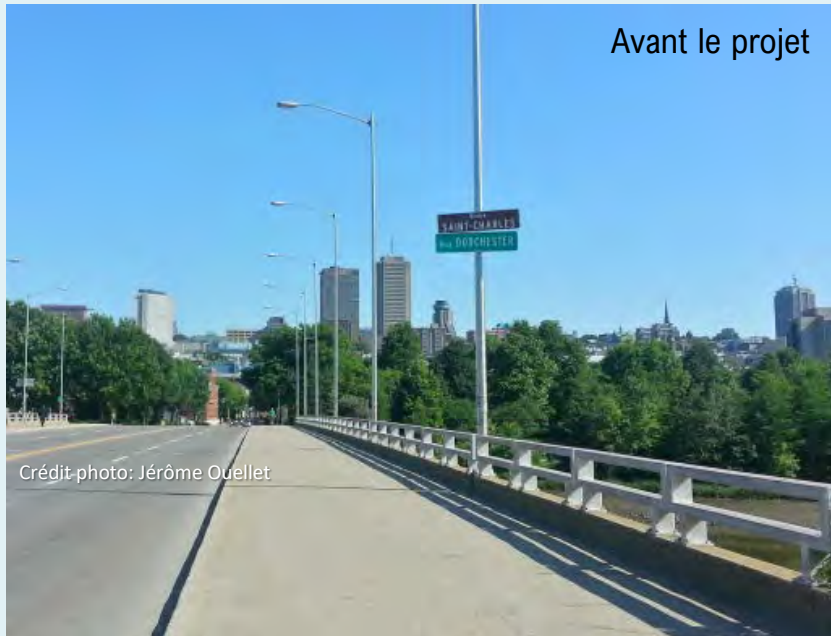
2019



Projets réalisés

Espace transitoire du pont d'Artchester

Rivière Saint-Charles
Pôle de la basse-ville
2018 et +



Projets réalisés

Places éphémères 2020 aux parcs Chauveau, Armand-Grenier et Étienne-Parent

Rivières Saint-Charles et Beauport
2020 et +



Projets réalisés

Espace transitoire du parc nautique de Cap-Rouge

Rivière du Cap Rouge
Pôle de l'embouchure
2019 et +



Projets réalisés

Espace transitoire du Tracel

Rivière du Cap Rouge
Pôle de l'embouchure
2019 et +

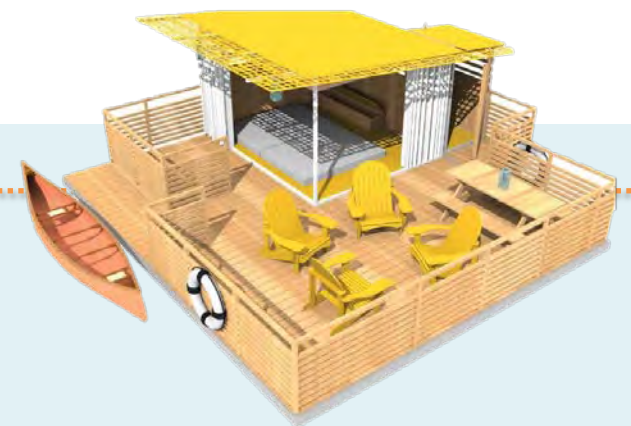
2020



Projets réalisés

Plateformes flottantes

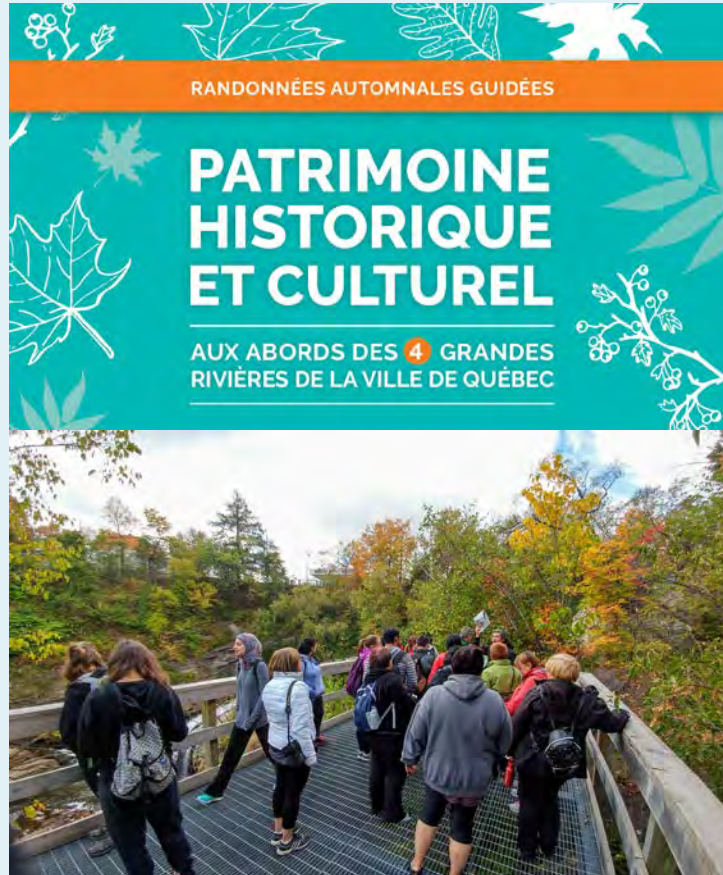
Rivière Montmorency
Pôle du Centre de plein air de Beauport
2019 et +



Projets réalisés

Bioblitz et randonnées guidées

Toutes les rivières
2017 et +



Source : OBV de la Capitale, 2017



Projets en cours de réalisation

Piste multifonctionnelle, passerelle, aires de repos et entrée nord dans le parc des Saules

Rivière Saint-Charles
Pôle du parc des Saules
Réalisation 2020-2021



Projets en cours de réalisation

Bonification du parc de la Pointe-aux-Lièvres

Pavillon de service, passerelle et aménagement du cœur du parc

Rivière Saint-Charles

Pôle des plaines de la basse-ville

Réalisation de 2020 à 2023



Projets en cours de réalisation

Deux passerelles sur la rivière Beauport

Rivière Beauport

Secteur du parc Chevalier / rue Seigneuriale

Réalisation 2020

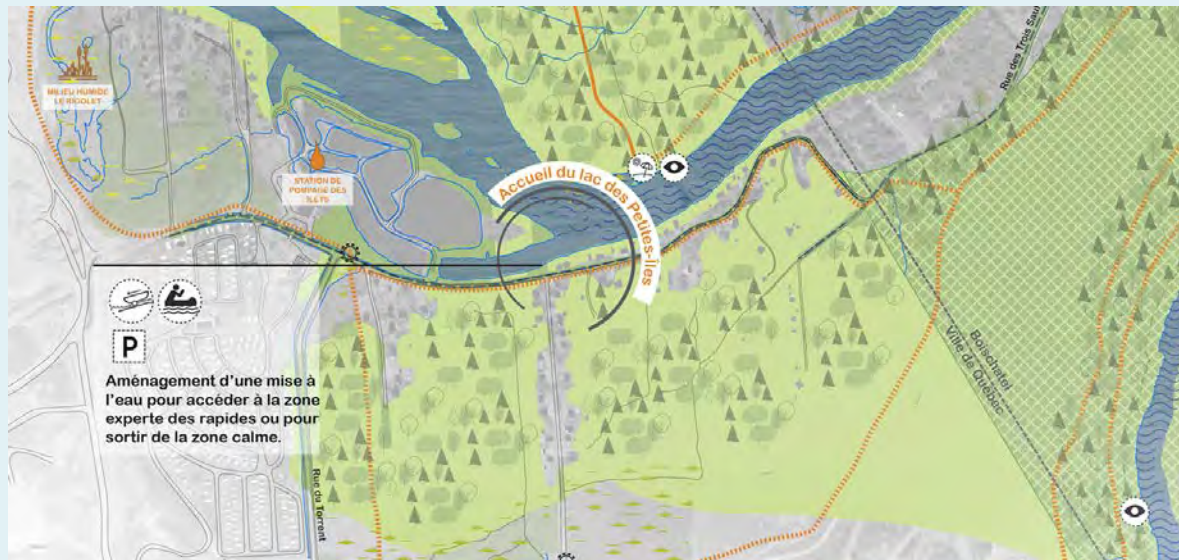


Projets en cours de réalisation

Deux mises à l'eau

Rivière Montmorency

Accueil du lac des Petites Îles,
secteur des Trois-Sauts
Réalisation 2023



Rivière Saint-Charles

Accueil du pont à Patates
Réalisation 2021



Projets en cours de réalisation

Développement du parc Chauveau – Projet vitrine du Plan de mise en valeur des rivières

Aménagement d'une entrée principale avec un pavillon d'accueil, d'une entrée secondaire avec un belvédère et des sentiers de découverte, d'une piste multifonctionnelle est-ouest avec passerelle et d'un parcours d'art public

Rivière Saint-Charles

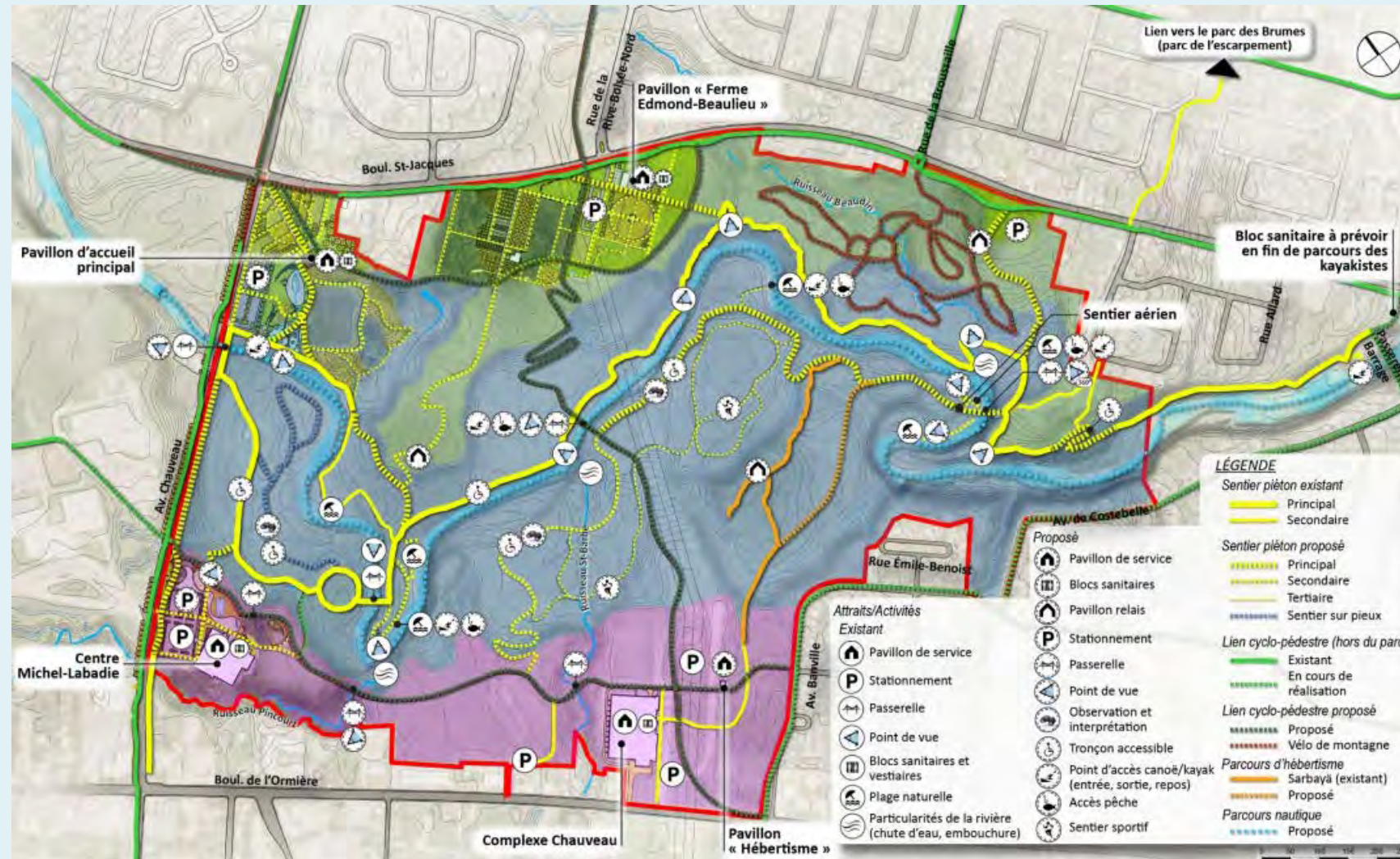
Pôle du parc Chauveau

Réalisation de 2021 à 2024



Projets en cours de réalisation

Développement du parc Chauveau – Projet vitrine du Plan de mise en valeur des rivières





4. Budget

Ventilation budgétaire du Programme des rivières

Investissements réalisés entre 2017 et 2020 = 13 M\$

Aménagements permanents = 4,5 M\$

Principalement : pavillon de service à la Pointe-aux-Lièvres (3 M\$) et passerelles dans le secteur nord de la rivière Beauport (750 k\$)

Études, honoraires professionnels et consultations = 3 M\$

- Un concours international d'idées, une dizaine de formules d'activités de participation publique in situ et de l'animation
- Honoraires professionnels, études et expertises techniques pour la planification des projets permanents

Acquisition de terrains = 3,8 M\$

Une dizaine de propriétés et portion de propriétés en berges impliquant des expertises techniques, évaluation des valeurs marchandes et de la démolition dans certains cas

Espaces transitoires = 1,7 M\$

10 places aménagées au cours des dernières années : rivières du Cap Rouge (2), Saint-Charles (5), Beauport (2) et Montmorency (1)



Investissements réalisés en 2020

Sommes investies = 2 M\$

Aménagements permanents = 135 k\$

Plantation d'arbres dans le cadre du projet de piste multifonctionnelle au parc des Saules

Études, honoraires et consultations = 590 k\$

Principalement :

- Parc Chauveau : planification de la phase I de la mise en œuvre du plan directeur du parc
- Parc des Saules : aménagements paysagers et verdissement
- Site de la marina Saint-Roch et du parc Gilles-Lamontagne : expertises techniques dans le cadre de la planification du projet de réaménagement

Acquisition de terrains = 1,3 M\$

- Rivière Beauport – Rue Chabanel
- Rivière du Cap Rouge - 4264, rue Saint-Félix

Espaces transitoires = 120 k\$

8 places aménagées en 2020, dont 5 nouvelles :

- Place du Tracel (Cap-Rouge)
- Places de la Clairière et de la Péninsule (parc Chauveau)
- Place du parc Étienne-Parent et place du parc Armand-Grenier (Beauport)



Prochaines étapes

Projets en cours de planification :

- Parc Chauveau : aménagement de l'entrée secondaire (secteur Michel-Labadie) et des sentiers
- Pointe-aux-Lièvres : réaménagement du parc et intégration du pavillon et de la passerelle
- Mises à l'eau : secteur du pont à Patates et des Trois-Saults principalement
- Parc des Saules : aménagement de l'entrée nord sur le boulevard Neuvalle

